



Die Bau- und

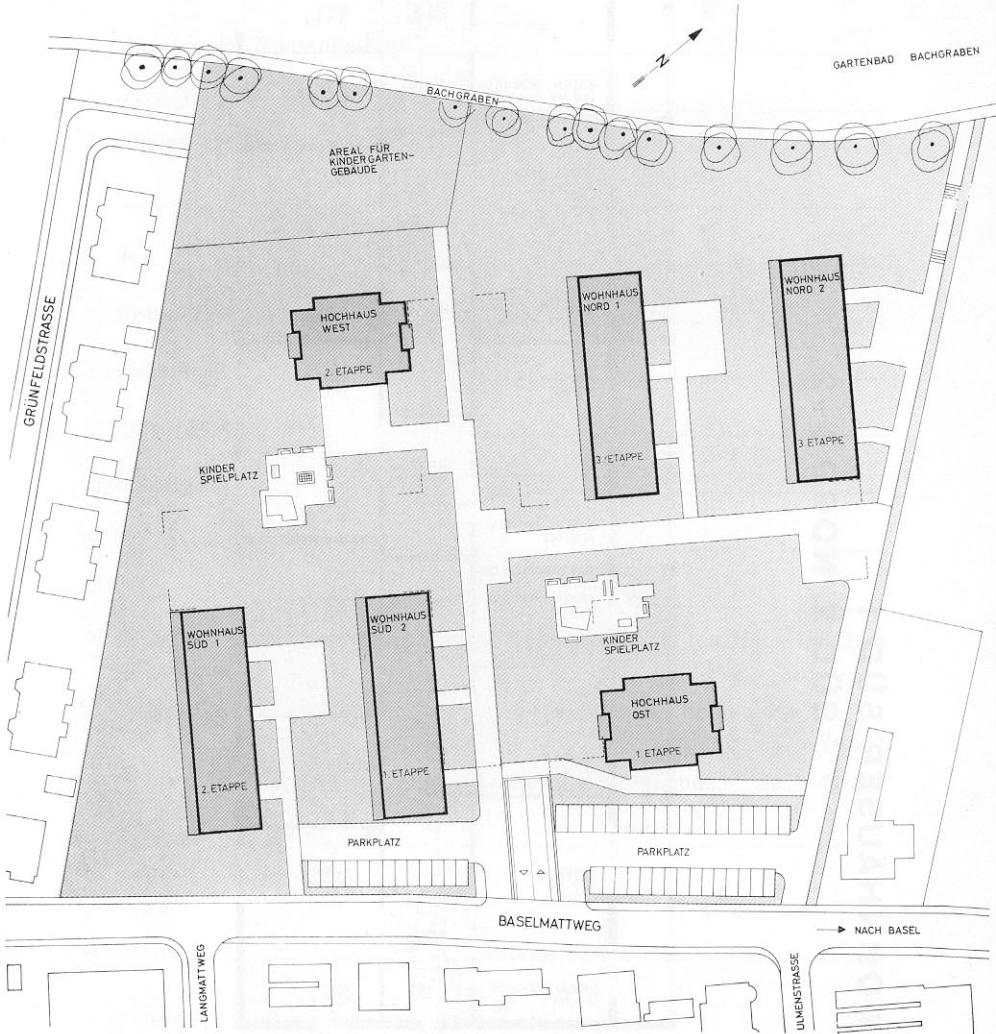
Wohngenossenschaft

Metzgersmatten

erstellt in Allschwil

220 Wohnungen

SITUATION



Die **Bau- und Wohngenossenschaft Metzgersmatten** erstellt auf dem Areal der ehemaligen Baumschule Ranft am Baselmattweg in Allschwil — nahe Wasgenringschule und Stadtgrenze — in mehreren Etappen insgesamt 220 Wohnungen und 150 unterirdische Autoeinstellplätze.

Das Bauland wird von der Einwohnergemeinde Basel-Stadt im Baurecht zur Verfügung gestellt.

Ingenieur und Architekten verbürgen mit ihren Erfahrungen für eine solide und wertbeständige Bauweise. Besonderer Wert wird auf gute Wärme- und Schallisolation gelegt. Dem Ausbau der Wohnungen wird seitens der Genossenschaft besondere Aufmerksamkeit geschenkt. Die Wohnungen erhalten eine den heutigen Komfortansprüchen entsprechende Ausstattung.

AUSBAU DER WOHNUNGEN: Wohnküche: vierteilige Chromstahl-Kombination mit Gasherd, 150 l Kühlschrank (Einbau einer Geschirrwaschmaschine möglich), Oberbau, Besenschrank, mech. Küchenventilation mit Fettfilter, Apparatewände geplättelt, Boden mit Kunststoffplatten und Eichenkleinparkett belegt. **Bad:** mit üblichem Ausbau, Wände geplättelt, Boden mit Kunststoffplatten belegt. Die 4-Zimmerwohnungen haben **sep. WC** mit Handwaschbecken. **Wohnzimmer:** Boden mit Eichenkleinparkett, Wände tapeziert. **Eltern- und Kinderschlafzimmer:** Boden mit Inlaidbelag, Wände tapeziert. Alle Zimmer sind mit einer Deckenbrennstelle und zwei Wandsteckdosen ausgerüstet. Im Wohnzimmer ist TV- und Radio-Anschluss vorhanden.

ALLGEMEINER AUSBAU: Zentrale Ölfeuerungsanlage mit Warmwasseraufbereitung, Kehrrichtabwurfschächte, Lift, Waschküchen mit Elektronik-Waschmaschine und Tumbler, 1 Kellerabteil pro Wohnung.

Im Wohnhaus Süd 2 ist im Kellergeschoss eine Tiefkühlanlage mit Gefrierfächern à 225 l projektiert. Ausführung nur bei genügend Anmeldungen. Kosten pro 225 l-Fach Fr. 9.— monatlich.

Für Treppenhausreinigung, Gartenunterhalt, kleine Reparaturen, etc. ist ein vollamtlicher Hauswart vorgesehen.

BEZUGSTERMINE:	1. Etappe Hochhaus Ost	ab Dezember 1969
	Wohnhaus Süd 2	ab Januar 1970
	2. Etappe Hochhaus West	ab Herbst 1970
	Wohnhaus Süd 1	ab Herbst 1970
	3. Etappe Wohnhaus Nord 1	noch unbestimmt
	Wohnhaus Nord 2	noch unbestimmt

ANTEILSCHEINKAPITAL

Die Bau- und Wohngenossenschaft Metzgersmatten ist Mitglied des Bundes Schweiz. Wohngenossenschaften und kommt durch diese Mitgliedschaft auch zu einer günstigen Finanzierung. An eigenen Mitteln benötigt die Ge-

nossenschaft das von den Mietern einbezahlte Anteilscheinkapital in der Höhe von 7% der Baukosten. Die Einzahlung dieses Anteilscheinkapitals durch die Mieter soll wie folgt erfolgen:

1/4 bei Vertragsabschluss

1/4 bei Bezug der Wohnung

3 × 1/6 nach jedem Jahr ab Mietbeginn.

Die Verzinsung des Anteilscheinkapitals erfolgt ab Datum des Wohnungsbezuges gemäss Statuten.

Das volleinbezahlte Anteilscheinkapital beträgt:

für eine 2½-Zimmerwohnung	Fr. 4 400.—
für eine 3½-Zimmerwohnung	Fr. 5 200.—
für eine 4½-Zimmerwohnung	Fr. 6 000.—

MIETZINSE excl. Nebenkosten

2½-Zimmerwohnungen	ab Fr. 325.— monatlich
3½-Zimmerwohnungen	ab Fr. 395.— monatlich
4½-Zimmerwohnungen	ab Fr. 460.— monatlich
Autoeinstellplätze	Fr. 55.— monatlich

Die Ansätze gelten für Wohnungen im untersten Wohngeschoss.

Die Stockwerkzuschläge betragen monatlich Fr. 5.— in den Hochhäusern und Fr. 3.— in den 4/5-geschossigen Wohnhäusern.

NEBENKOSTEN

Die Nebenkosten zu den Mietzinsen sind pauschal festgelegt. Sie enthalten: Heizung, Warmwasser-Verbrauch, Kochgas-Verbrauch, TV-Anschluss, Treppenhaus-Reinigung, Hauswart.

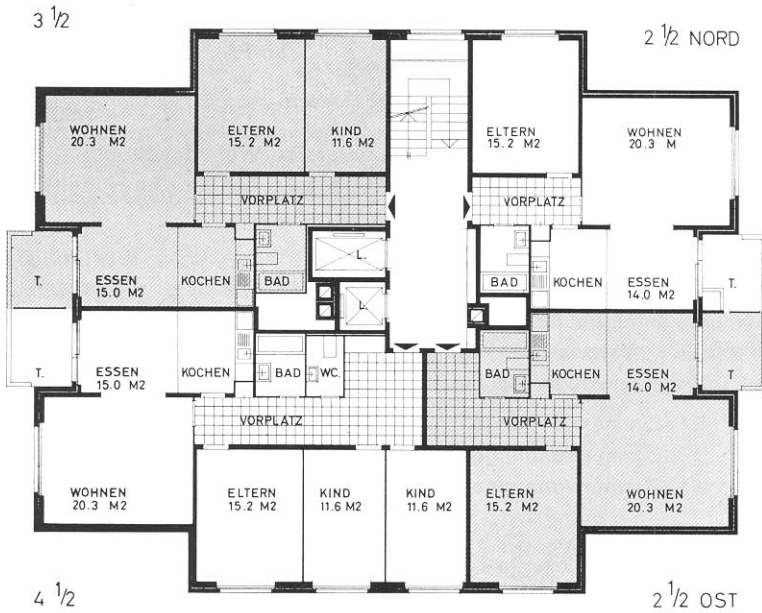
2½-Zimmerwohnungen	Fr. 43.— monatlich
3½-Zimmerwohnungen	Fr. 53.— monatlich
4½-Zimmerwohnungen	Fr. 63.— monatlich

VERMIETUNG

Die Vermietung der Wohnungen ist den Architekten E. + W. Seeger, Schützenmattstrasse 27, Basel, Telefon 23 59 35, übertragen. Diese geben gerne weitere Auskünfte.

HOCHHÄUSER OST + WEST

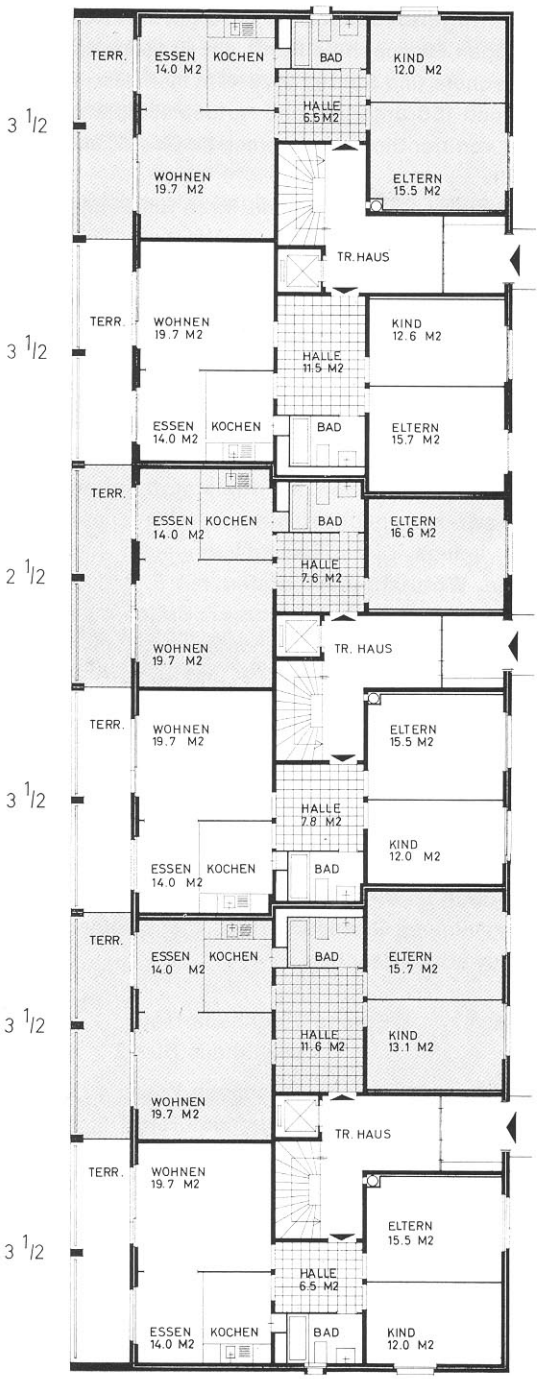
1. – 13. STOCK



MST. 1 : 250

ERDGESCHOSS

WOHNHÄUSER SÜD 1 + 2, NORD 1 + 2

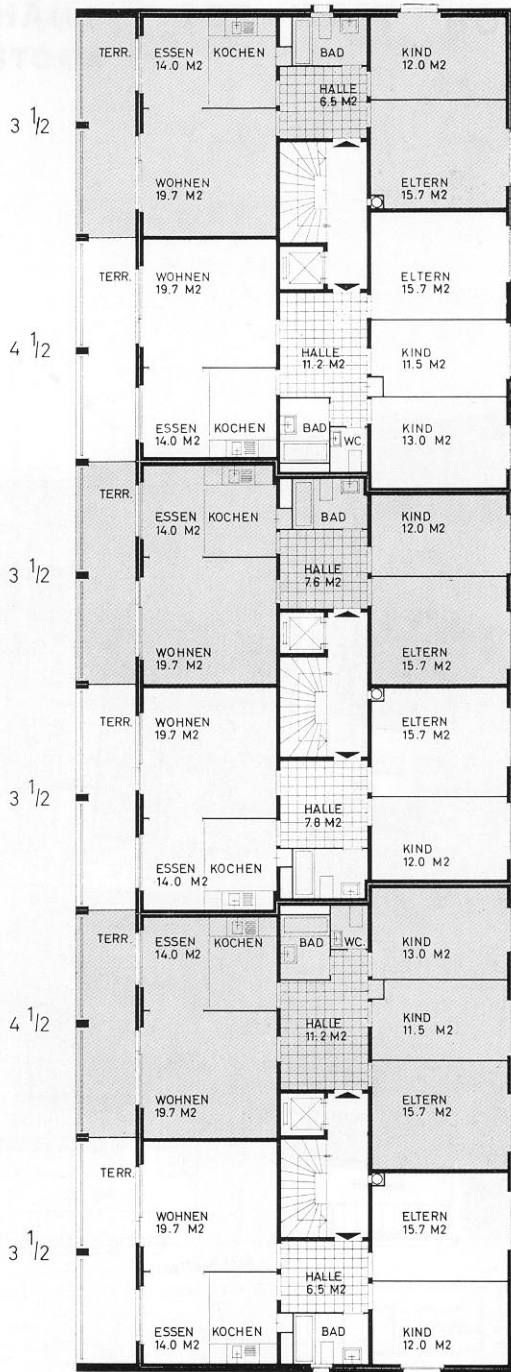


MST. 1 : 250

WOHNHÄUSER SÜD 1

SÜD 2, NORD 1 + 2

1. – 3. STOCK
1. – 4. STOCK



MST. 1 : 250

Anmeldung

Der Unterzeichnete interessiert sich für die Miete einer

4½-Zimmer-Wohnung im Hochhaus Ost-West Wohnhaus Süd 1 – Süd 2 *

3½-Zimmer-Wohnung im Hochhaus Ost-West Wohnhaus Süd 1 – Süd 2 *

2½-Zimmer-Wohnung im Hochhaus Ost-West Wohnhaus Süd 1 – Süd 2 *

eines Autoeinstellplatzes Ja – Nein *

1. Name (auch Frauenname) _____

2. Vorname _____

3. Jetziger Wohnort (genaue Adresse)

_____ Tel. _____

3. Seit _____

4. Geburtsdatum _____

5. Zivilstand _____

6. Beruf/Stellung _____

7. Arbeitgeber _____

8. Personenzahl: a) Erwachsene _____

b) Kinder unter 18 Jahren _____

9. Steht der Mietzins in einem erträglichen Verhältnis (ca. 1/4 – 1/5) zum Einkommen?

10. Haben Sie Interesse am Einbau einer Geschirrwashmaschine
Ja – Nein *

11. Haben Sie Interesse an der Miete eines Tiefkühlfaches? Ja – Nein *

Referenzen _____

Bemerkungen _____

Datum _____ Unterschrift _____

* Zutreffendes unterstreichen